



## Serie Iron Hawk™

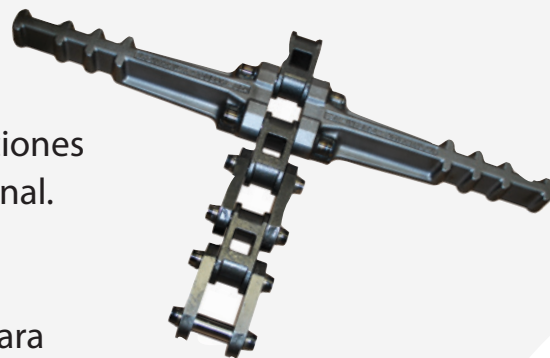
*Cadenas para minería de primera calidad  
forjadas en Estados Unidos*



# CADENAS DE LA SERIE IRON HAWK™: DIS

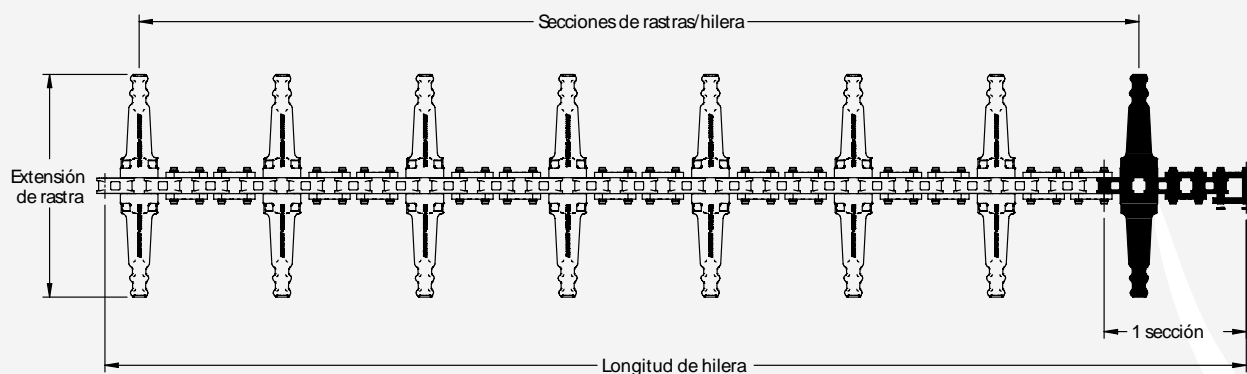
## PIEZA RECTA IRON HAWK

- Encaje directo para el reemplazo de la mayoría de las aplicaciones de carro lanzadera y transportadora recta de fabricante original.
- Forjado con acero de aleación de primera calidad.
- Diseñado, desarrollado y fabricado en Estados Unidos.
- Tratado termico de acuerdo con las mas exigentes normas para brindar durabilidad y rendimiento superior.
- Innovador diseño de rastra para una transferencia de materiales mejorada y eficiente.
- Cierres estilo anillo de acero para resortes de primera calidad, muy seguros y fáciles de usar.
- Extensiones estándar de 57,15 cm (22,5"); 67,31 cm (26,5"); y 77,47 cm (30,5"). También se ofrecen longitudes personalizadas.



### Pieza recta (espacio cada seis alas)

Número de pieza	Descripción	Extensión de rastra	Pasos/hileras	Secciones de rastras/hileras	Longitud de hilera
IH225-6	PIEZA RECTA IRON HAWK	57,15 cm (22,5")	6	1	49,53 cm (1'7,5")
IH225-48	PIEZA RECTA IRON HAWK	57,15 cm (22,5")	48	8	396,24 cm (13')
IH265-6	PIEZA RECTA IRON HAWK	67,31 cm (26,5")	6	1	49,53 cm (1'7,5")
IH265-48	PIEZA RECTA IRON HAWK	67,31 cm (26,5")	48	8	396,24 cm (13')
IH305-6	PIEZA RECTA IRON HAWK	77,47 cm (30,5")	6	1	49,53 cm (1'7,5")
IH305-48	PIEZA RECTA IRON HAWK	77,47 cm (30,5")	48	8	396,24 cm (13')

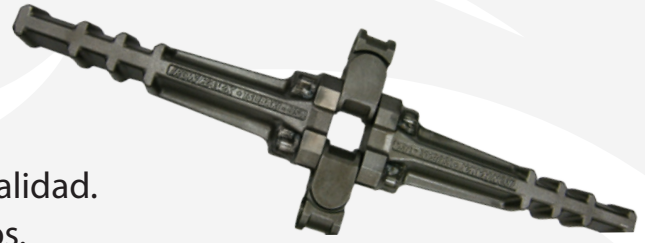


### Piezas de repuesto para pieza recta

Número de pieza	Descripción	Extensión de rastra	Contenido
IH225-WING	PIEZA RECTA SOLDADA IRON HAWK	57,15 cm (22,5")	Sección soldada de ala de paso triple: eslabón de bloque estándar, ala, eslabón de bloque estándar
IH265-WING	PIEZA RECTA SOLDADA IRON HAWK	67,31 cm (26,5")	Sección soldada de ala de paso triple: eslabón de bloque estándar, ala, eslabón de bloque estándar
IH305-WING	PIEZA RECTA SOLDADA IRON HAWK	77,47 cm (30,5")	Sección soldada de ala de paso triple: eslabón de bloque estándar, ala, eslabón de bloque estándar
IH-CONN	PIEZA TIPO PIVOTE O RECTA IRON HAWK	UN SOLO TAMAÑO	Eslabón de conexión completo: 2 placas, 2 pasadores, 2 anillos de retención
IH-RING	PIEZA TIPO PIVOTE O RECTA IRON HAWK	UN SOLO TAMAÑO	Clip de anillo de retención
IH-BLOCK	PIEZA TIPO PIVOTE O RECTA IRON HAWK	UN SOLO TAMAÑO	Eslabones de bloque forjados en Estados Unidos

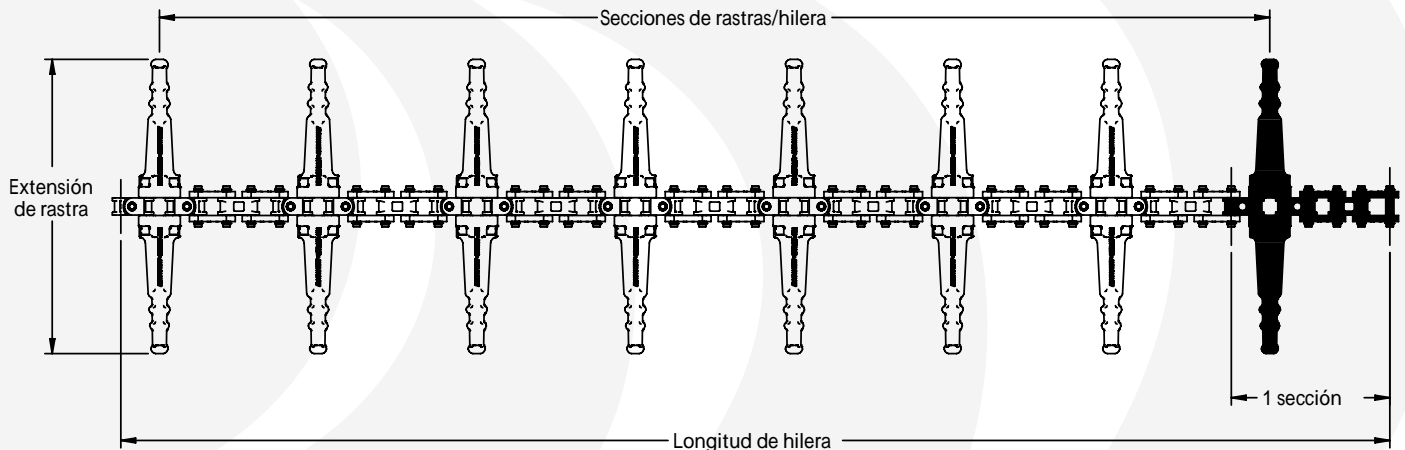
## PIEZA TIPO PIVOTE IRON HAWK

- Encaje directo universal para el reemplazo de la mayoría de los minadores continuos y carros lanzadera de fabricante original.
- Forjado con acero de aleación nacional de primera calidad.
- Diseñado, desarrollado y fabricado en Estados Unidos.
- Tratado termico de acuerdo con las mas exigentes normas para brindar durabilidad y rendimiento superior.
- Eslabón de pivote dinámico con 35° de flexibilidad de rotación.
- Innovador diseño de rastra para una transferencia de materiales mejorada y eficiente.
- Cierres estilo anillo de acero para resortes de primera calidad, muy seguros y fáciles de usar.
- Extensiones estándar de 57,15 cm (22,5"); 67,31 cm (26,5"); 71,12 cm (28"); 77,47 cm (30,5"), y 91,948 cm (36,2"). También se ofrecen longitudes personalizadas.



### Pieza tipo pivote (espacio cada seis alas)

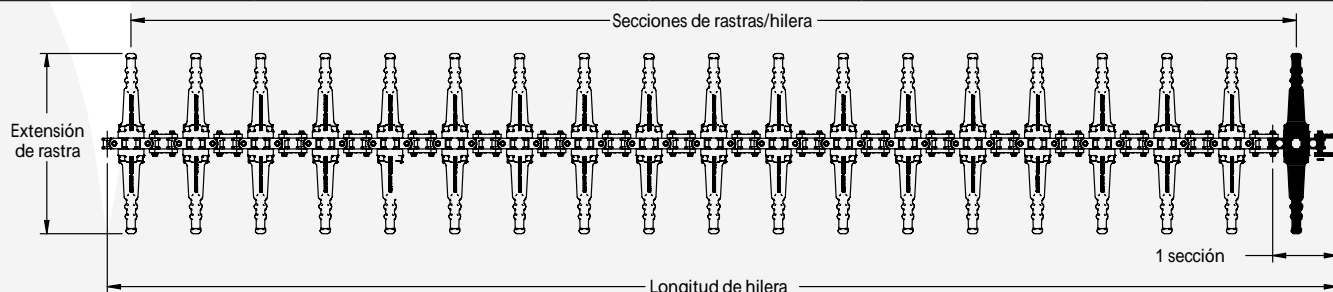
Número de pieza	Descripción	Extensión de rastra	Pasos/hileras	Secciones de rastras/hileras	Longitud de hilera
IHSWIVEL22.5W6L-06	PIEZA TIPO PIVOTE IRON HAWK	57,15 cm (22,5")	6	1	49,53 cm (1'7,5")
IHSWIVEL22.5W6L-48	PIEZA TIPO PIVOTE IRON HAWK	57,15 cm (22,5")	48	8	396,24 cm (13')
IHSWIVEL26.5W6L-06	PIEZA TIPO PIVOTE IRON HAWK	67,31 cm (26,5")	6	1	49,53 cm (1'7,5")
IHSWIVEL26.5W6L-48	PIEZA TIPO PIVOTE IRON HAWK	67,31 cm (26,5")	48	8	396,24 cm (13')
IHSWIVEL30.5W6L-06	PIEZA TIPO PIVOTE IRON HAWK	77,47 cm (30,5")	6	1	49,53 cm (1'7,5")
IHSWIVEL30.5W6L-48	PIEZA TIPO PIVOTE IRON HAWK	77,47 cm (30,5")	48	8	396,24 cm (13')
IHSWIVEL36.2W6L-06	PIEZA TIPO PIVOTE IRON HAWK	91,948 cm (36,2")	6	1	49,53 cm (1'7,5")
IHSWIVEL36.2W6L-48	PIEZA TIPO PIVOTE IRON HAWK	91,948 cm (36,2")	48	8	396,24 cm (13')



# PTIMA EN LOS ENTORNOS MÁS EXIGENTES

## Pieza tipo pivote (espacio cada cuatro alas)

Número de pieza	Descripción	Extensión de rastra	Pasos/hileras	Secciones de rastras/hileras	Longitud de hilera
IHSWIVEL22.5W4L-04	PIEZA TIPO PIVOTE IRON HAWK	57,15 cm (22,5")	4	1	33,02 cm (1' 1")
IHSWIVEL22.5W4L-48	PIEZA TIPO PIVOTE IRON HAWK	57,15 cm (22,5")	48	12	396,24 cm (13')
IHSWIVEL22.5W4L-52	PIEZA TIPO PIVOTE IRON HAWK	57,15 cm (22,5")	52	13	429,26 cm (14' 1")
IHSWIVEL22.5W4L-56	PIEZA TIPO PIVOTE IRON HAWK	57,15 cm (22,5")	56	14	462,28 cm (15' 2")
IHSWIVEL22.5W4L-60	PIEZA TIPO PIVOTE IRON HAWK	57,15 cm (22,5")	60	15	495,3 cm (16' 3")
IHSWIVEL22.5W4L-76	PIEZA TIPO PIVOTE IRON HAWK	57,15 cm (22,5")	76	19	627,38 cm (20' 7")
IHSWIVEL26.5W4L-04	PIEZA TIPO PIVOTE IRON HAWK	67,31 cm (26,5")	4	1	33,02 cm (1' 1")
IHSWIVEL26.5W4L-48	PIEZA TIPO PIVOTE IRON HAWK	67,31 cm (26,5")	48	12	396,24 cm (13')
IHSWIVEL26.5W4L-52	PIEZA TIPO PIVOTE IRON HAWK	67,31 cm (26,5")	52	13	429,26 cm (14' 1")
IHSWIVEL26.5W4L-56	PIEZA TIPO PIVOTE IRON HAWK	67,31 cm (26,5")	56	14	462,28 cm (15' 2")
IHSWIVEL26.5W4L-60	PIEZA TIPO PIVOTE IRON HAWK	67,31 cm (26,5")	60	15	495,3 cm (16' 3")
IHSWIVEL26.5W4L-76	PIEZA TIPO PIVOTE IRON HAWK	67,31 cm (26,5")	76	19	627,38 cm (20' 7")
IHSWIVEL28.0W4L-04	PIEZA TIPO PIVOTE IRON HAWK	71,12 cm (28,0")	4	1	33,02 cm (1' 1")
IHSWIVEL28.0W4L-48	PIEZA TIPO PIVOTE IRON HAWK	71,12 cm (28,0")	48	12	396,24 cm (13')
IHSWIVEL28.0W4L-52	PIEZA TIPO PIVOTE IRON HAWK	71,12 cm (28,0")	52	13	429,26 cm (14' 1")
IHSWIVEL28.0W4L-56	PIEZA TIPO PIVOTE IRON HAWK	71,12 cm (28,0")	56	14	462,28 cm (15' 2")
IHSWIVEL28.0W4L-60	PIEZA TIPO PIVOTE IRON HAWK	71,12 cm (28,0")	60	15	495,3 cm (16' 3")
IHSWIVEL28.0W4L-76	PIEZA TIPO PIVOTE IRON HAWK	71,12 cm (28,0")	76	19	627,38 cm (20' 7")
IHSWIVEL30.5W4L-04	PIEZA TIPO PIVOTE IRON HAWK	77,47 cm (30,5")	4	1	33,02 cm (1' 1")
IHSWIVEL30.5W4L-48	PIEZA TIPO PIVOTE IRON HAWK	77,47 cm (30,5")	48	12	396,24 cm (13')
IHSWIVEL30.5W4L-52	PIEZA TIPO PIVOTE IRON HAWK	77,47 cm (30,5")	52	13	429,26 cm (14' 1")
IHSWIVEL30.5W4L-56	PIEZA TIPO PIVOTE IRON HAWK	77,47 cm (30,5")	56	14	462,28 cm (15' 2")
IHSWIVEL30.5W4L-60	PIEZA TIPO PIVOTE IRON HAWK	77,47 cm (30,5")	60	15	495,3 cm (16' 3")
IHSWIVEL30.5W4L-76	PIEZA TIPO PIVOTE IRON HAWK	77,47 cm (30,5")	76	19	627,38 cm (20' 7")
IHSWIVEL36.2W4L-04	PIEZA TIPO PIVOTE IRON HAWK	91,948 cm (36,2")	4	1	33,02 cm (1' 1")
IHSWIVEL36.2W4L-48	PIEZA TIPO PIVOTE IRON HAWK	91,948 cm (36,2")	48	12	396,24 cm (13')
IHSWIVEL36.2W4L-52	PIEZA TIPO PIVOTE IRON HAWK	91,948 cm (36,2")	52	13	429,26 cm (14' 1")
IHSWIVEL36.2W4L-56	PIEZA TIPO PIVOTE IRON HAWK	91,948 cm (36,2")	56	14	462,28 cm (15' 2")
IHSWIVEL36.2W4L-60	PIEZA TIPO PIVOTE IRON HAWK	91,948 cm (36,2")	60	15	495,3 cm (16' 3")
IHSWIVEL36.2W4L-76	PIEZA TIPO PIVOTE IRON HAWK	91,948 cm (36,2")	76	19	627,38 cm (20' 7")



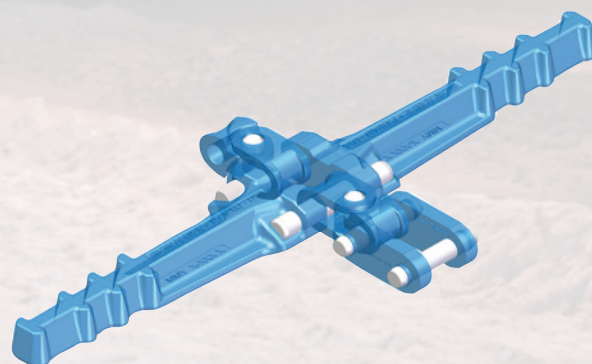
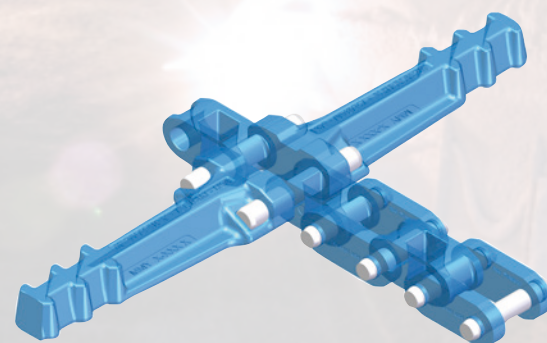
## Piezas de repuesto para pieza tipo pivote

Número de pieza	Descripción	Extensión de rastra	Contenido
IHSWIVEL22.5-WING	PIEZA TIPO PIVOTE SOLDADA IRON HAWK	57,15 cm (22,5")	Sección soldada de ala de paso triple: pivote, ala, pivote
IHSWIVEL26.5-WING	PIEZA TIPO PIVOTE SOLDADA IRON HAWK	67,31 cm (26,5")	Sección soldada de ala de paso triple: pivote, ala, pivote
IHSWIVEL28.0-WING	PIEZA TIPO PIVOTE SOLDADA IRON HAWK	71,12 cm (28,0")	Sección soldada de ala de paso triple: pivote, ala, pivote
IHSWIVEL30.5-WING	PIEZA TIPO PIVOTE SOLDADA IRON HAWK	77,47 cm (30,5")	Sección soldada de ala de paso triple: pivote, ala, pivote
IHSWIVEL36.2-WING	PIEZA TIPO PIVOTE SOLDADA IRON HAWK	91,948 cm (36,2")	Sección soldada de ala de paso triple: pivote, ala, pivote
IH-CONN	PIEZA TIPO PIVOTE O RECTA IRON HAWK	UN SOLO TAMAÑO	Eslabón de conexión completo: 2 placas, 2 pasadores, 2 anillos de retención
IH-RING	PIEZA TIPO PIVOTE O RECTA IRON HAWK	UN SOLO TAMAÑO	Clip de anillo de retención
IH-BLOCK	PIEZA TIPO PIVOTE O RECTA IRON HAWK	UN SOLO TAMAÑO	Eslabones de bloque forjados en Estados Unidos

# CADENAS DE LA SERIE IRON HAWK™

Cadenas de la serie Iron Hawk de Tsubaki: diseñadas, forjadas y fabricadas en Estados Unidos para que sean tan flexibles y resistentes como los mineros con los que trabajan.

Las cadenas de la serie Iron Hawk de Tsubaki de primera calidad forjadas en Estados Unidos se diseñaron para el uso en el agresivo y exigente sector de minería subterránea. Con el uso de la extensa herencia de Tsubaki en la industria de la minería y una mezcla especial se diseñó para ofrecer resistencia superior, dureza máxima y fiabilidad legendaria.



# OTROS PRODUCTOS DE TSUBAKI PARA SOLUCIONAR PROBLEMAS



Opciones de cadena  
con uniones selladas



Embragues de  
retención y sobrecarga



Transportadores de acero



Cables de  
flexibilidad continua



Ruedas dentadas  
SMART TOOTH™



Cadena Lambda® sin lubricante



Corporate Headquarters  
U.S. Tsubaki Power Transmission, LLC  
301 E. Marquardt Drive  
Wheeling, IL 60090  
Tel: (800) 323-7790  
[www.ustsubaki.com](http://www.ustsubaki.com)



Roller Chain Division  
821 Main Street  
Holyoke, MA 01040  
Tel: (800) 323-7790



Conveyor and Construction  
Chain Division  
1010 Edgewater Drive  
Sandusky, OH 44870  
Tel: (800) 537-6140



Sprocket Manufacturing  
Mississauga, Ontario  
Tel: (800) 323-7790



KabelSchlepp Division  
7100 W. Marcia Rd  
Milwaukee, WI 53223  
Tel: (800) 443-4216